

PODSTAWOWE KIERUNKI ZMIAN FUKCJONALNO-PRZESTRZENNYCH OBSZARU REWITALIZACJI

ARKUSZ NR 1

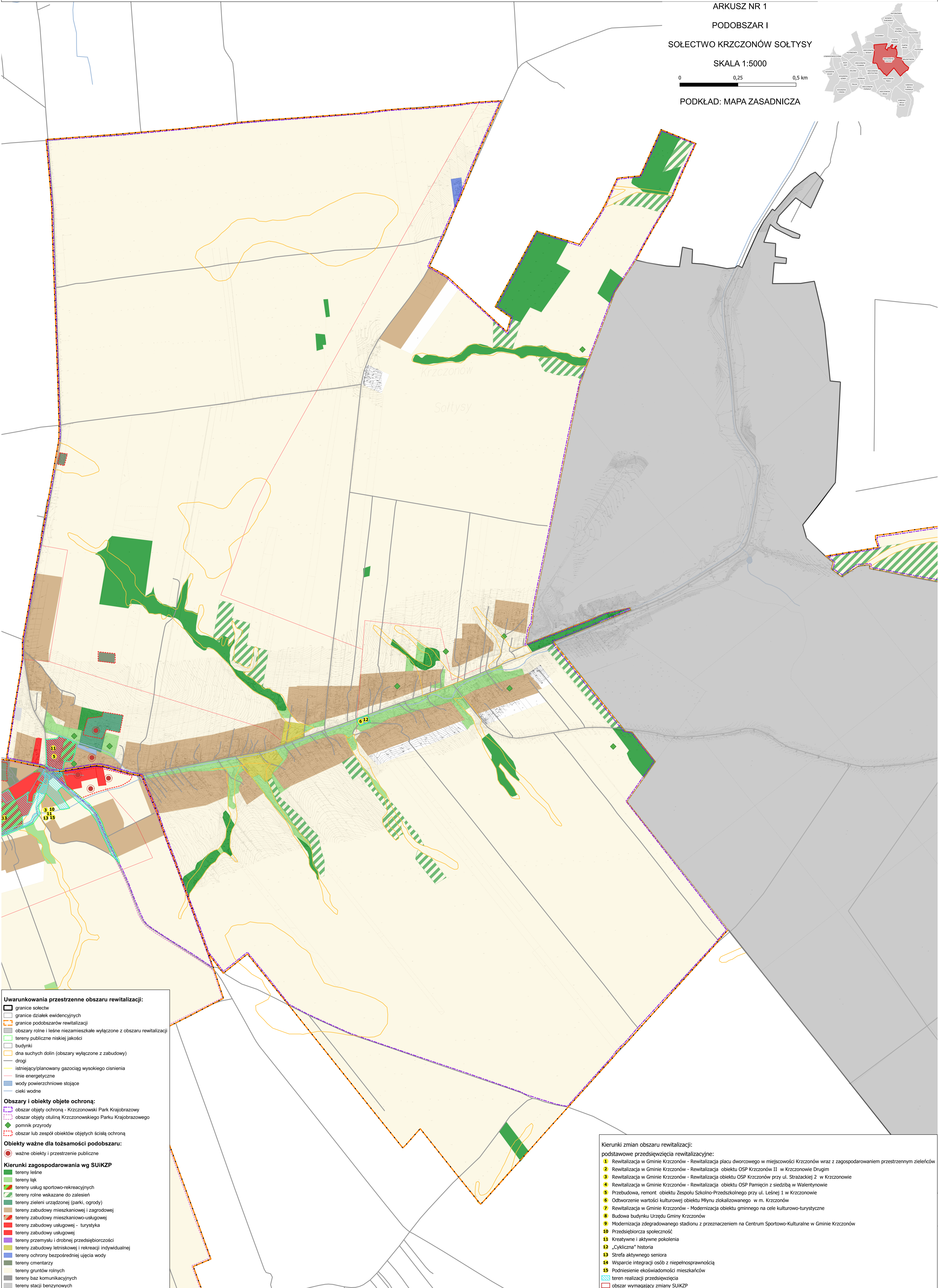
PODOBZAR I

SOŁECTWO KRZCZONÓW SOŁTYSY

SKALA 1:5000

0 0,25 0,5 km

PODKŁAD: MAPA ZASADNICZA



- Uwarunkowania przestrzenne obszaru rewitalizacji:**
- granicz sołectw
 - granicz działek ewidencyjnych
 - granicz podobzarów rewitalizacji
 - obszary rolne i leśne niezamieszkałe wyłączone z obszaru rewitalizacji
 - tereny publiczne niskiej jakości
 - budynki
 - dna suchych dolin (obszary wyłączone z zabudowy)
 - drogi
 - istniejący/planowany gazociąg wysokiego ciśnienia
 - linie energetyczne
 - wody powierzchniowe stojące
 - cieki wodne
- Obszary i obiekty objęte ochroną:**
- obszar objęty ochroną - Krzczonowski Park Krajobrazowy
 - obszar objęty otuliną Krzczonowskiego Parku Krajobrazowego
 - pomnik przyrody
 - obszar lub zespół obiektów objętych ścisłą ochroną
- Obiekty ważne dla tożsamości podobzaru:**
- ważne obiekty i przestrzenie publiczne
- Kierunki zagospodarowania wg SUIKZP**
- tereny leśne
 - tereny łąk
 - tereny usług sportowo-rekreacyjnych
 - tereny rolne wskazane do zalesień
 - tereny zieleni urządzonej (parki, ogrody)
 - tereny zabudowy mieszkaniowej i zagrodowej
 - tereny zabudowy mieszkaniowo-usługowej
 - tereny zabudowy usługowej - turystyka
 - tereny zabudowy usługowej
 - tereny przemysłu i drobnej przedsiębiorczości
 - tereny zabudowy letniskowej i rekreacji indywidualnej
 - tereny ochrony bezpieczeństwa i jakości wody
 - tereny cmentarzy
 - tereny gruntów rolnych
 - tereny baz komunikacyjnych
 - tereny stacji benzynowych

- Kierunki zmian obszaru rewitalizacji:**
- podstawowe przedsięwzięcia rewitalizacyjne:**
- 1 Rewitalizacja w Gminie Krzczonów - Rewitalizacja placu dworcowego w miejscowości Krzczonów wraz z zagospodarowaniem przestrzennym zieleni
 - 2 Rewitalizacja w Gminie Krzczonów - Rewitalizacja obiektu OSP Krzczonów II w Krzczonowie Drugim
 - 3 Rewitalizacja w Gminie Krzczonów - Rewitalizacja obiektu OSP Krzczonów przy ul. Strażackiej 2 w Krzczonowie
 - 4 Rewitalizacja w Gminie Krzczonów - Rewitalizacja obiektu OSP Pamięcin z siedzibą w Walentyńowie
 - 5 Przebudowa, remont obiektu Zespołu Szkolno-Przedszkolnego przy ul. Leśnej 1 w Krzczonowie
 - 6 Odtworzenie wartości kulturowej obiektu Młyna zlokalizowanego w m. Krzczonów
 - 7 Rewitalizacja w Gminie Krzczonów - Modernizacja obiektu gminnego na cele kulturowo-turystyczne
 - 8 Budowa budynku Urzędu Gminy Krzczonów
 - 9 Modernizacja zdegradowanego stadionu z przeznaczeniem na Centrum Sportowo-Kulturalne w Gminie Krzczonów
 - 10 Przedsiębiorcza społeczność
 - 11 Kreatywne i aktywne pokolenia
 - 12 „Cykliczna” historia
 - 13 Strefa aktywnego seniora
 - 14 Wsparcie integracji osób z niepełnosprawnością
 - 15 Podniesienie ekświadomości mieszkańców
- teren realizacji przedsięwzięcia
 - obszar wymagający zmiany SUIKZP

PODSTAWOWE KIERUNKI ZMIAN FUKCJONALNO-PRZESTRZENNYCH OBSZARU REWITALIZACJI

ARKUSZ NR 2

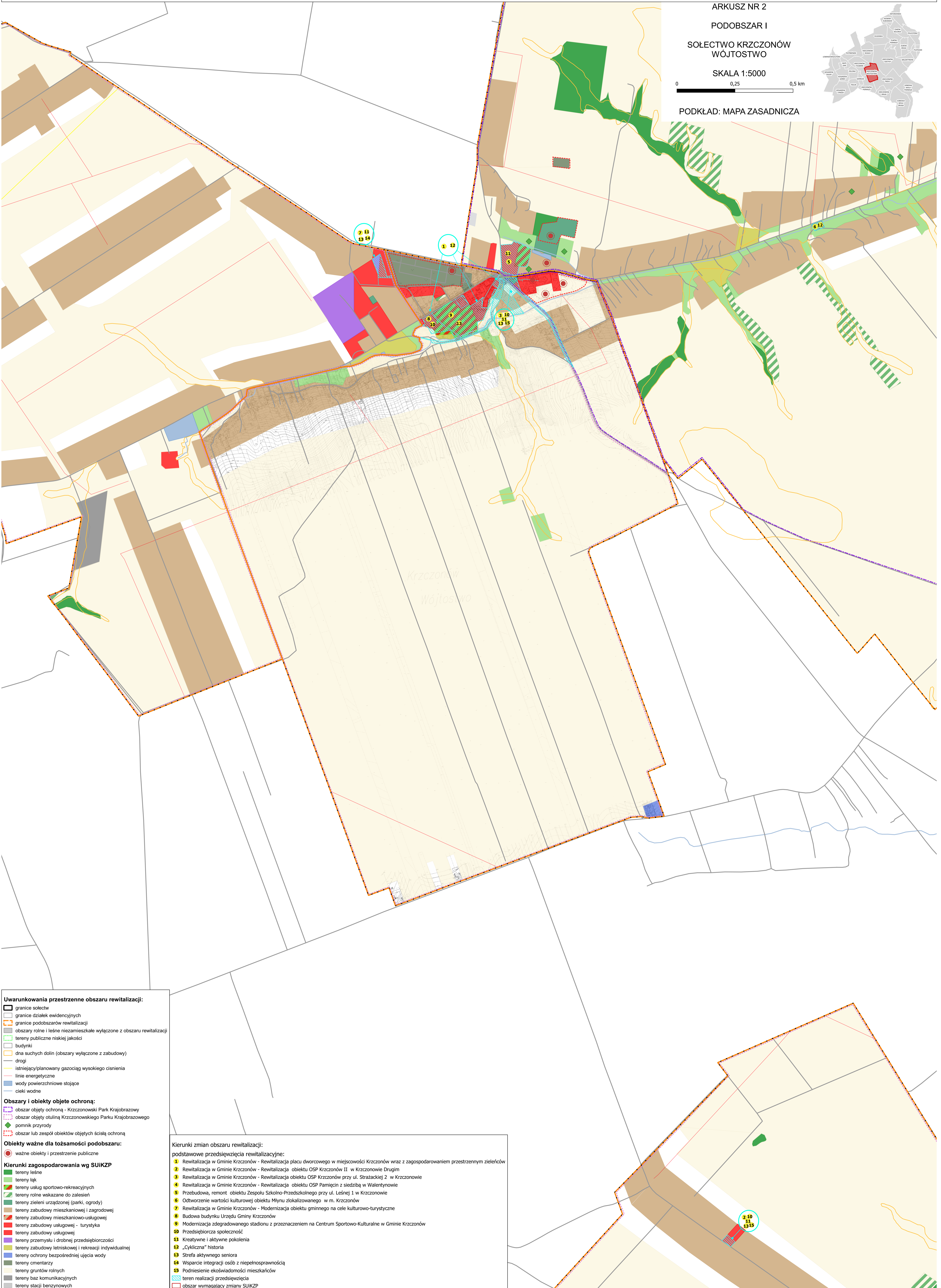
PODOBSZAR I

SOŁECTWO KRZCZONÓW
WÓJTOSTWO

SKALA 1:5000

0 0,25 0,5 km

PODKŁAD: MAPA ZASADNICZA



- Uwarunkowania przestrzenne obszaru rewitalizacji:**
- granicz sołectw
 - granicz działek ewidencyjnych
 - granicz podobszarów rewitalizacji
 - obszary rolne i leśne niezamieszkałe wyłączone z obszaru rewitalizacji
 - tereny publiczne niskiej jakości
 - budynki
 - dna suchych dolin (obszary wyłączone z zabudowy)
 - drogi
 - istniejący/planowany gazociąg wysokiego ciśnienia
 - linie energetyczne
 - wody powierzchniowe stojące
 - cieki wodne
- Obszary i obiekty objęte ochroną:**
- obszar objęty ochroną - Krzczonowski Park Krajobrazowy
 - obszar objęty otuliną Krzczonowskiego Parku Krajobrazowego
 - pomnik przyrody
 - obszar lub zespół obiektów objętych ścisłą ochroną
- Obiekty ważne dla tożsamości podobszaru:**
- ważne obiekty i przestrzenie publiczne
- Kierunki zagospodarowania wg SUIKZP**
- tereny leśne
 - tereny łąk
 - tereny usług sportowo-rekreacyjnych
 - tereny rolne wskazane do zalesień
 - tereny zieleni urządzonej (parki, ogrody)
 - tereny zabudowy mieszkaniowej i zagrodowej
 - tereny zabudowy mieszkaniowo-usługowej
 - tereny zabudowy usługowej - turystyka
 - tereny zabudowy usługowej
 - tereny przemysłu i drobnej przedsiębiorczości
 - tereny zabudowy letniskowej i rekreacji indywidualnej
 - tereny ochrony bezpośredniej ujęcia wody
 - tereny cmentarzy
 - tereny gruntów rolnych
 - tereny baz komunikacyjnych
 - tereny stacji benzynowych

- Kierunki zmian obszaru rewitalizacji:**
- podstawowe przedsięwzięcia rewitalizacyjne:
- 1 Rewitalizacja w Gminie Krzczonów - Rewitalizacja placu dworcowego w miejscowości Krzczonów wraz z zagospodarowaniem przestrzennym zieleni
 - 2 Rewitalizacja w Gminie Krzczonów - Rewitalizacja obiektu OSP Krzczonów II w Krzczonowie Drugim
 - 3 Rewitalizacja w Gminie Krzczonów - Rewitalizacja obiektu OSP Krzczonów przy ul. Strażackiej 2 w Krzczonowie
 - 4 Rewitalizacja w Gminie Krzczonów - Rewitalizacja obiektu OSP Pamięcin z siedzibą w Walentynowie
 - 5 Przebudowa, remont obiektu Zespołu Szkolno-Przedszkolnego przy ul. Leśnej 1 w Krzczonowie
 - 6 Odtworzenie wartości kulturowej obiektu Młyna zlokalizowanego w m. Krzczonów
 - 7 Rewitalizacja w Gminie Krzczonów - Modernizacja obiektu gminnego na cele kulturowo-turystyczne
 - 8 Budowa budynku Urzędu Gminy Krzczonów
 - 9 Modernizacja zdegradowanego stadionu z przeznaczeniem na Centrum Sportowo-Kulturalne w Gminie Krzczonów
 - 10 Przedsiębiorcza społeczność
 - 11 Kreatywne i aktywne pokolenia
 - 12 „Cykliczna” historia
 - 13 Strefa aktywnego seniora
 - 14 Wsparcie integracji osób z niepełnosprawnością
 - 15 Podniesienie ekowiadomości mieszkańców
- teren realizacji przedsięwzięcia
 - obszar wymagający zmiany SUIKZP

PODSTAWOWE KIERUNKI ZMIAN FUKCJONALNO-PRZESTRZENNYCH OBSZARU REWITALIZACJI

ARKUSZ NR 3

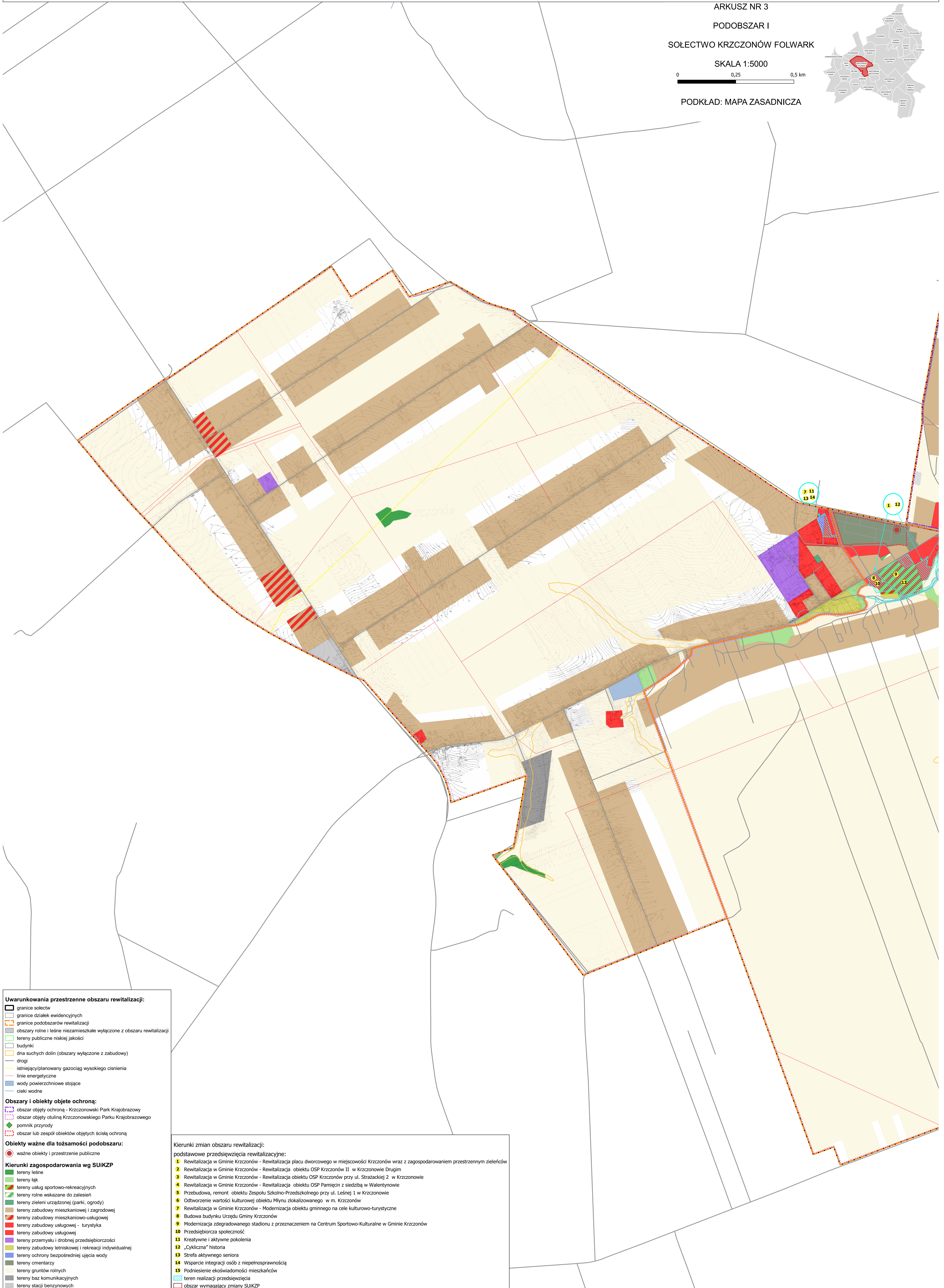
PODOBSZAR I

SOŁECTWO KRZCZONÓW FOLWARK

SKALA 1:5000

0 0,25 0,5 km

PODKŁAD: MAPA ZASADNICZA



- Uwarunkowania przestrzenne obszaru rewitalizacji:**
- granicz sołectw
 - granicz działek ewidencyjnych
 - granicz podobszarów rewitalizacji
 - obszary rolne i leśne niezamieszkałe wyłączone z obszaru rewitalizacji
 - tereny publiczne niskiej jakości
 - budynki
 - dna suchych dolin (obszary wyłączone z zabudowy)
 - drogi
 - istniejący/planowany gazociąg wysokiego ciśnienia
 - linie energetyczne
 - wody powierzchniowe stojące
 - cieki wodne

- Obszary i obiekty objęte ochroną:**
- obszar objęty ochroną - Krzczonowski Park Krajobrazowy
 - obszar objęty otuliną Krzczonowskiego Parku Krajobrazowego
 - pomnik przyrody
 - obszar lub zespół obiektów objętych ścisłą ochroną

- Obiekty ważne dla tożsamości podobszaru:**
- ważne obiekty i przestrzenie publiczne

Kierunki zagospodarowania wg SUIKZP

- tereny leśne
- tereny łąk
- tereny usług sportowo-rekreacyjnych
- tereny rolne wskazane do zalesień
- tereny zieleni urządzonej (parki, ogrody)
- tereny zabudowy mieszkaniowej i zagrodowej
- tereny zabudowy mieszkaniowo-usługowej
- tereny zabudowy usługowej - turystyka
- tereny zabudowy usługowej
- tereny przemysłu i drobnej przedsiębiorczości
- tereny zabudowy letniskowej i rekreacji indywidualnej
- tereny ochrony bezpośredniej ujęcia wody
- tereny cmentarzy
- tereny gruntów rolnych
- tereny baz komunikacyjnych
- tereny stacji benzynowych

Kierunki zmian obszaru rewitalizacji:

podstawowe przedsięwzięcia rewitalizacyjne:

- Rewitalizacja w Gminie Krzczonów - Rewitalizacja placu dworcowego w miejscowości Krzczonów wraz z zagospodarowaniem przestrzennym zieleńców
- Rewitalizacja w Gminie Krzczonów - Rewitalizacja obiektu OSP Krzczonów II w Krzczonowie Drugim
- Rewitalizacja w Gminie Krzczonów - Rewitalizacja obiektu OSP Krzczonów przy ul. Strażackiej 2 w Krzczonowie
- Rewitalizacja w Gminie Krzczonów - Rewitalizacja obiektu OSP Pamięcin z siedzibą w Walentyńowie
- Przebudowa, remont obiektu Zespołu Szkolno-Przedszkolnego przy ul. Leśnej 1 w Krzczonowie
- Odtworzenie wartości kulturowej obiektu Młyna zlokalizowanego w m. Krzczonów
- Rewitalizacja w Gminie Krzczonów - Modernizacja obiektu gminnego na cele kulturowo-turystyczne
- Budowa budynku Urzędu Gminy Krzczonów
- Modernizacja zdegradowanego stadionu z przeznaczeniem na Centrum Sportowo-Kulturalne w Gminie Krzczonów
- Przedsiębiorcza społeczność
- Kreatywne i aktywne pokolenia
- „Cykliczna” historia
- Strefa aktywnego seniora
- Wsparcie integracji osób z niepełnosprawnością
- Podniesienie ekowiadomości mieszkańców
- teren realizacji przedsięwzięcia
- obszar wymagający zmiany SUIKZP

PODSTAWOWE KIERUNKI ZMIAN FUKCJONALNO-PRZESTRZENNYCH OBSZARU REWITALIZACJI

ARKUSZ NR 4

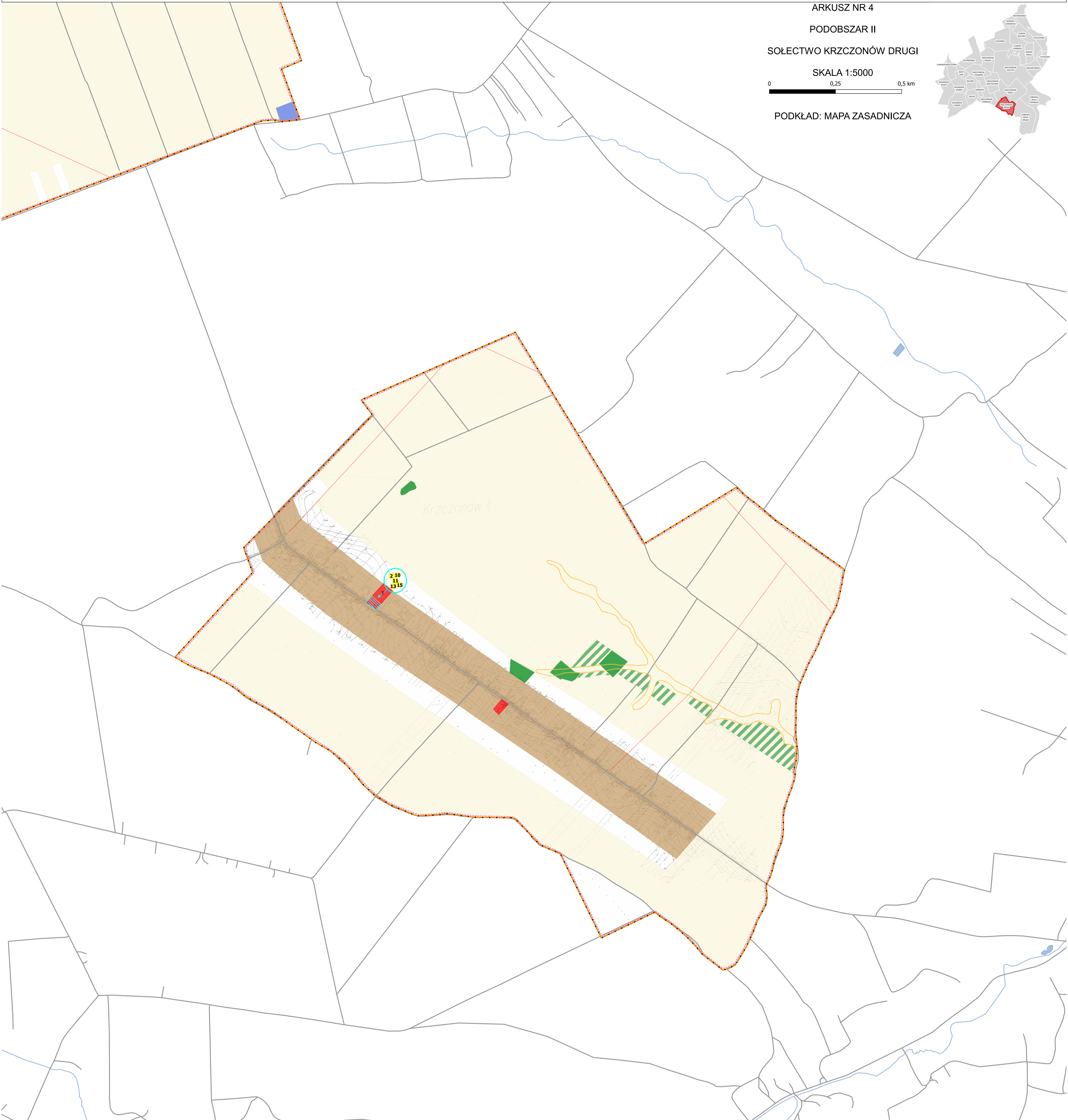
PODOBSZAR II

SOŁECTWO KRZCZONÓW DRUGI

SKALA 1:5000

0 0,25 0,5 km

PODKŁAD: MAPA ZASADNICZA



- Uwarunkowania przestrzenne obszaru rewitalizacji:**
- granicz sołectw
 - granicz działek ewidencyjnych
 - granicz podobszarów rewitalizacji
 - obszary rolne i leśne niezamieszkałe wyłączone z obszaru rewitalizacji
 - tereny publiczne niskiej jakości
 - budynki
 - dna suchych dolin (obszary wyłączone z zabudowy)
 - drogi
 - istniejący/planowany gazociąg wysokiego ciśnienia
 - linie energetyczne
 - wody powierzchniowe stojące
 - cieki wodne
- Obszary i obiekty objęte ochroną:**
- obszar objęty ochroną - Krzczonowski Park Krajobrazowy
 - obszar objęty otuliną Krzczonowskiego Parku Krajobrazowego
 - pomnik przyrody
 - obszar lub zespół obiektów objętych ścisłą ochroną
- Obiekty ważne dla tożsamości podobszaru:**
- ważne obiekty i przestrzenie publiczne

- Kierunki zagospodarowania wg SUIKZP**
- tereny leśne
 - tereny łąk
 - tereny usług sportowo-rekreacyjnych
 - tereny rolne wskazane do zalesień
 - tereny zieleni urządzonej (parki, ogrody)
 - tereny zabudowy mieszkaniowej i zagrodowej
 - tereny zabudowy mieszkaniowo-usługowej
 - tereny zabudowy usługowej - turystyka
 - tereny zabudowy usługowej
 - tereny przemysłu i drobnej przedsiębiorczości
 - tereny zabudowy letniskowej i rekreacji indywidualnej
 - tereny ochrony bezpośredniej ujęcia wody
 - tereny cmentarzy
 - tereny gruntów rolnych
 - tereny baz komunikacyjnych
 - tereny stacji benzynowych

- Kierunki zmian obszaru rewitalizacji:**
- podstawowe przedsięwzięcia rewitalizacyjne:**
- 1 Rewitalizacja w Gminie Krzczonów - Rewitalizacja placu dworcowego w miejscowości Krzczonów wraz z zagospodarowaniem przestrzennym zieleńców
 - 2 Rewitalizacja w Gminie Krzczonów - Rewitalizacja obiektu OSP Krzczonów II w Krzczonowie Drugim
 - 3 Rewitalizacja w Gminie Krzczonów - Rewitalizacja obiektu OSP Krzczonów przy ul. Strażackiej 2 w Krzczonowie
 - 4 Rewitalizacja w Gminie Krzczonów - Rewitalizacja obiektu OSP Pamięcin z siedzibą w Walentyńowie
 - 5 Przebudowa, remont obiektu Zespołu Szkolno-Przedszkolnego przy ul. Leśnej 1 w Krzczonowie
 - 6 Odtworzenie wartości kulturowej obiektu Młyna zlokalizowanego w m. Krzczonów
 - 7 Rewitalizacja w Gminie Krzczonów - Modernizacja obiektu gminnego na cele kulturowo-turystyczne
 - 8 Budowa budynku Urzędu Gminy Krzczonów
 - 9 Modernizacja zdegradowanego stadionu z przeznaczeniem na Centrum Sportowo-Kulturalne w Gminie Krzczonów
 - 10 Przedsiębiorcza społeczność
 - 11 Kreatywne i aktywne pokolenia
 - 12 „Cykliczna” historia
 - 13 Strefa aktywnego seniora
 - 14 Wspieranie integracji osób z niepełnosprawnością
 - 15 Podniesienie ekoiświadczenia mieszkańców
 - 16 teren realizacji przedsięwzięcia
 - 17 obszar wymagający zmiany SUIKZP

PODSTAWOWE KIERUNKI ZMIAN FUKCJONALNO-PRZESTRZENNYCH OBSZARU REWITALIZACJI

ARKUSZ NR 5

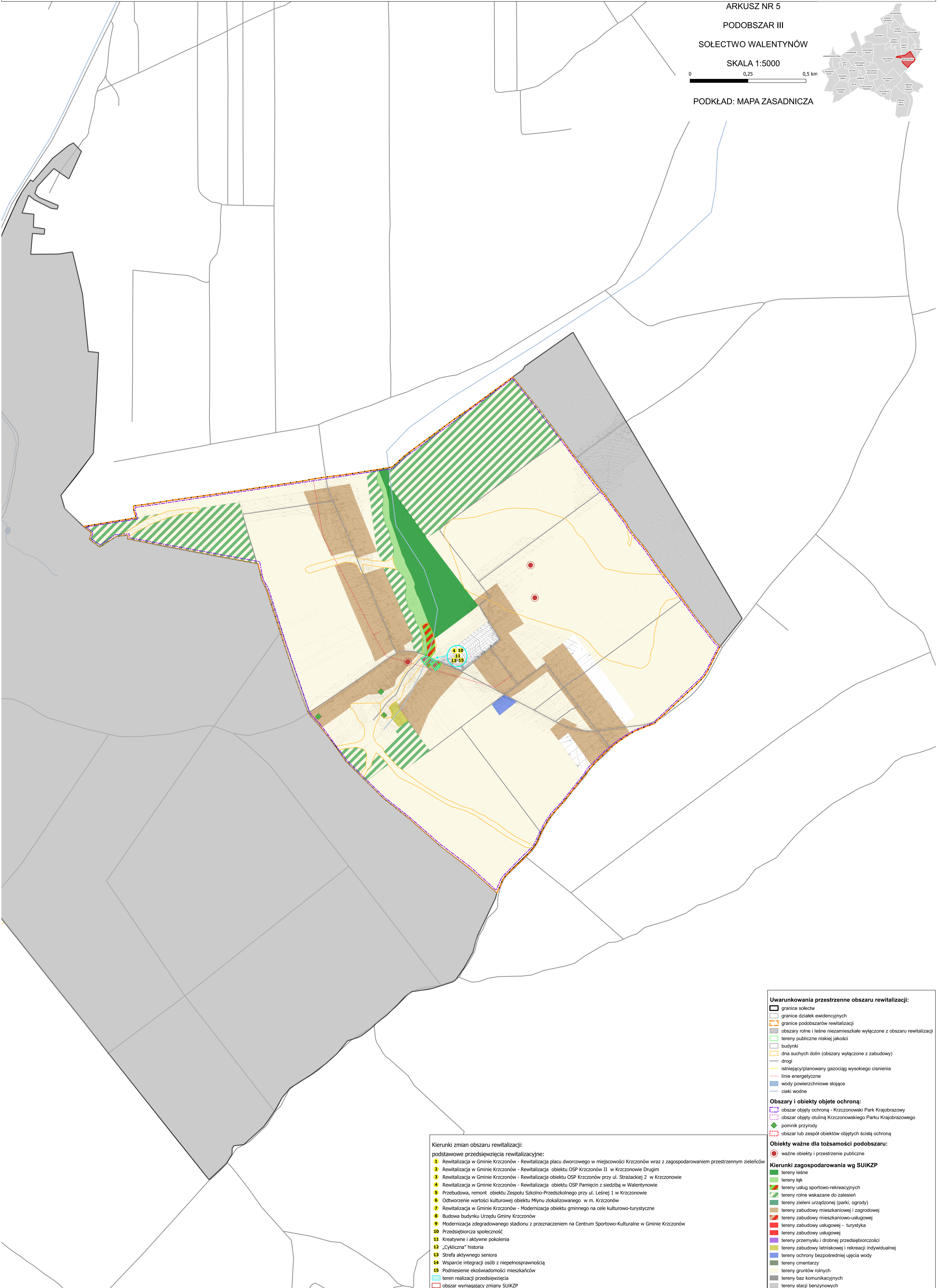
PODOBSZAR III

SOLECTWO WALENTYNÓW

SKALA 1:5000

0 0,25 0,5 km

PODKŁAD: MAPA ZASADNICZA



Kierunki zmian obszaru rewitalizacji:

podstawowe przedsięwzięcia rewitalizacyjne:

- 1 Rewitalizacja w Gminie Krzczonów - Rewitalizacja placu dworcowego w miejscowości Krzczonów wraz z zagospodarowaniem przestrzennym zieleni
 - 2 Rewitalizacja w Gminie Krzczonów - Rewitalizacja obiektu OSP Krzczonów II w Krzczonowie Drugim
 - 3 Rewitalizacja w Gminie Krzczonów - Rewitalizacja obiektu OSP Krzczonów przy ul. Strażackiej 2 w Krzczonowie
 - 4 Rewitalizacja w Gminie Krzczonów - Rewitalizacja obiektu OSP Pamięcin z siedzibą w Walentyńowie
 - 5 Przebudowa, remont obiektu Zespołu Szkolno-Przedszkolnego przy ul. Leśnej 1 w Krzczonowie
 - 6 Odtworzenie wartości kulturowej obiektu Młyna zlokalizowanego w m. Krzczonów
 - 7 Rewitalizacja w Gminie Krzczonów - Modernizacja obiektu gminnego na cele kulturowo-turystyczne
 - 8 Budowa budynku Urzędu Gminy Krzczonów
 - 9 Modernizacja zdegradowanego stadionu z przeznaczeniem na Centrum Sportowo-Kulturalne w Gminie Krzczonów
 - 10 Przedsiębiorcza społeczność
 - 11 Kreatywne i aktywne pokolenia
 - 12 „Cykliczna” historia
 - 13 Strefa aktywnego seniora
 - 14 Wsparcie integracji osób z niepełnosprawnością
 - 15 Podniesienie ekowiadomości mieszkańców
- teren realizacji przedsięwzięcia
 obszar wymagający zmiany SUIKZP

Uwarunkowania przestrzenne obszaru rewitalizacji:

- granice sołectw
- granice działek ewidencyjnych
- granice podobszarów rewitalizacji
- obszary rolne i leśne niezamieszkałe wyłączone z obszaru rewitalizacji
- tereny publiczne niskiej jakości
- budynki
- dna suchych dolin (obszary wyłączone z zabudowy)
- drogi
- istniejący/planowany gazociąg wysokiego ciśnienia
- linie energetyczne
- wody powierzchniowe stojące
- cieki wodne

Obszary i obiekty objęte ochroną:

- obszar objęty ochroną - Krzczonowski Park Krajobrazowy
- obszar objęty otuliną Krzczonowskiego Parku Krajobrazowego
- pomnik przyrody
- obszar lub zespół obiektów objętych ścisłą ochroną

Obiekty ważne dla tożsamości podobszaru:

- ważne obiekty i przestrzenie publiczne

Kierunki zagospodarowania wg SUIKZP

- tereny leśne
- tereny łąk
- tereny usług sportowo-rekreacyjnych
- tereny rolne wskazane do zalesień
- tereny zieleni urządzonej (parki, ogrody)
- tereny zabudowy mieszkaniowej i zagrodowej
- tereny zabudowy mieszkaniowo-usługowej
- tereny zabudowy usługowej - turystyka
- tereny zabudowy usługowej
- tereny przemysłu i drobnej przedsiębiorczości
- tereny zabudowy letniskowej i rekreacji indywidualnej
- tereny ochrony bezpośredniej ujęcia wody
- tereny cmentarzy
- tereny gruntów rolnych
- tereny baz komunikacyjnych
- tereny stacji benzynowych